



## U kutiji

# Priručnik za brzo postavljanje

Network Media Player  
NSZ-GS7

## Veza

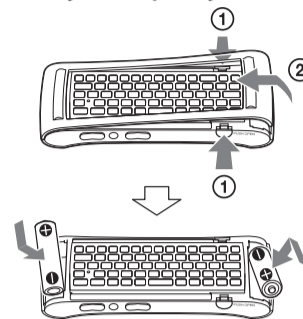
CR

- Network Media Player
- Daljinski upravljač (Daljinski) (1)

- Kabel za napajanje izmjeničnom strujom (glavni vod) (1)
- R6 (vel. AA) baterije (2)

- Priručnik za brzo postavljanje (1)
- Početak rada (1)
- Referentni vodič i druga dokumentacija

### Za umetanje baterija u daljinski upravljač



- Kabel za IR (infracrveni) Blaster (1)

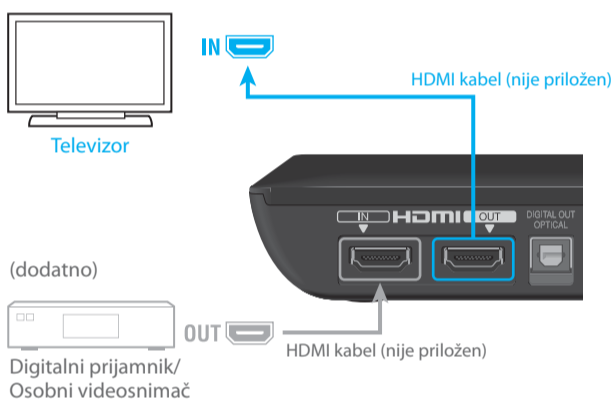
### Što je ovo?

IR Blaster omogućuje vam da priključenim uređajima upravljate daljinskim. Više informacija potražite u odjeljku "Upravljanje priključenim uređajima daljinskim upravljačem" u nastavku.

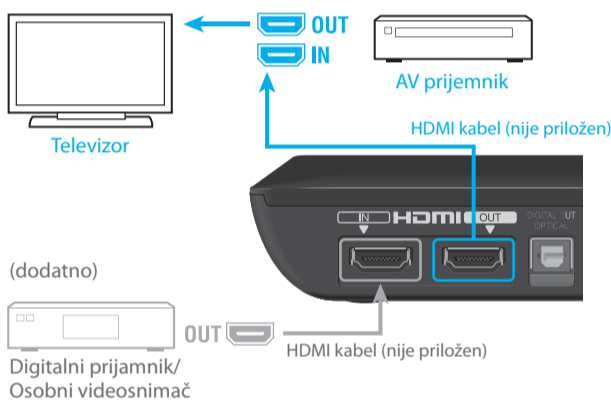
## korak 1 Povezivanje s televizorom

Slijedite: A za priključivanje izravno na televizor.  
: B za povezivanje s televizorom putem AV prijamnika  
: C ako se vaša veza razlikuje od niže prikazanih dijagrama.

### A Izravno s televizorom



### B S televizorom putem AV prijamnika



### C Druga povezivanja

Pogledajte Vodič za pomoć za druge oblike povezivanja.

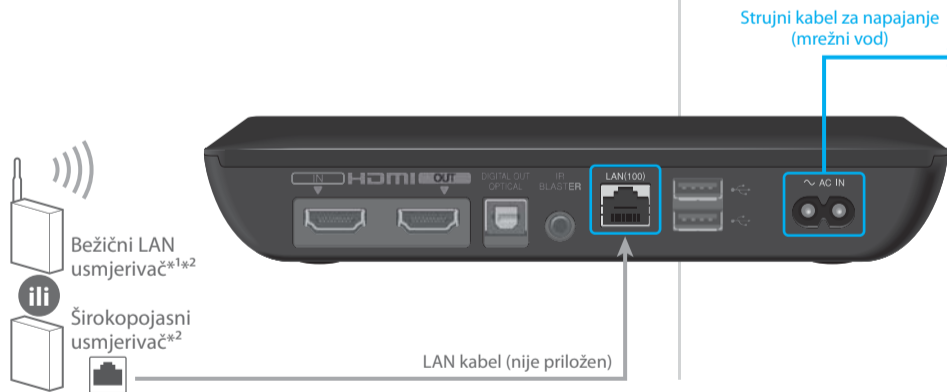
#### S računala

<http://www.sony.net/helpguide/r/networkplayer/>

#### S pametnog telefona



## korak 2 Priprema za mrežnu vezu



\*1 Kada upotrebljavate bežičnu vezu, morate prvo nastaviti Network Settings (Postavljanje mreže) s pomoću Initial Setup Wizard (Čarobnjak za početno podešavanje) (u 4. koraku).  
\*2 U Initial Setup Wizard (Čarobnjak za početno podešavanje) (4. korak) možete pronaći MAC adresu ako je potrebna. Odaberite "Explain step" (Objasni korak) na zaslonu "Connect to the Internet" (Povezivanje s internetom).

## korak 3 Priključite izvor napajanja (vod)

- 1 Priključite izvor napajanja (vod)
- 2 Promijenite TV ulaz

Kontrolu za odabir ulaznog signala na televizoru postavite tako da se na zaslonu televizora pojavi signal uređaja za reprodukciju. Zatim će se prikazati zaslon za postavljanje daljinskog upravljača.

**Napomena**  
To će se prikazati samo pri prvom postavljanju uređaja za reprodukciju.

## korak 4 Pokrenite Initial Setup Wizard (Čarobnjak za početno podešavanje)

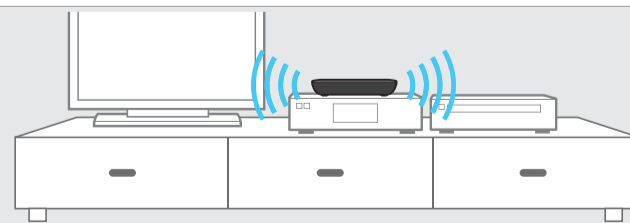
Slijedite upute za Initial Setup (Inicijalno postavljanje) prikazane na zaslonu.

- Zaslon će možda biti taman nekoliko sekundi nakon prikaza logotipa Sony, a zatim će se pojaviti zaslon za Initial Setup (Početno podešavanje).
- Kada se prikaže zaslon za Initial Setup (Inicijalno postavljanje) (prikazana je slika uređaja za reprodukciju i ruke koja drži daljinski upravljač), pritisnite i držite pritisnut gumb **+** (Enter) da biste uparili svoj daljinski upravljač s uređajem za reprodukciju.
- Dovršite postupak Network setup (Postavljanje mreže), u protivnom nećete moći zatvoriti Initial Setup Wizard (Čarobnjak za inicijalno postavljanje).
- Potrebno je približno 15 minuta da bi se Initial Setup (Početno podešavanje) dovršilo.

## Za upravljanje priključenim uređajima daljinskim upravljačem

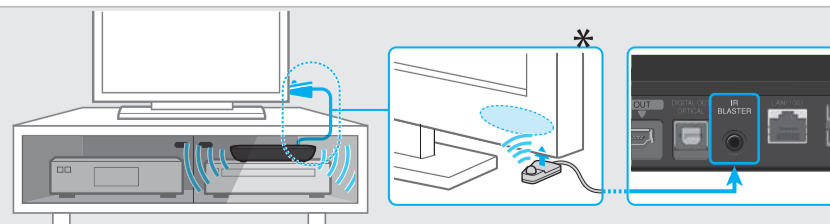
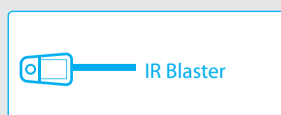
Ovaj uređaj za reprodukciju opremljen je ugrađenim IR Blasterom koji prihvaća naredbe daljinskog i šalje ih različitim priključenim uređajima da biste njima mogli upravljati. Ova funkcija radi čak i ako uređaj za reprodukciju nije uključen.

Kada uređaj za reprodukciju stavite blizu priključenog uređaja (kao na desnoj slici), uređajem možete upravljati daljinskim, uključujući radnje poput podešavanja glasnoće televizora ili AV prijamnika.



Međutim, ako uređaj za reprodukciju smjestite gdje do njega ne dopire infracrveni signal, nećete moći upravljati priključenim uređajima ugrađenim IR Blasterom. U tom slučaju priključite priloženi IR Blaster na sljedeći način:

- 1 Povežite kabel IR Blastera s uređajem za reprodukciju.
- 2 Smjestite IR Blaster tako da je infracrveni odašiljač gleda u IR prijamnik (senzor) na uređaju kojim želite upravljati, kao na desnoj slici.



\* Smještaj infracrvenog prijamnika može se razlikovati ovisno o proizvodu kojim se koristite.

# Otklanjanje poteškoća

## Nema slike (zaslon je taman).

- Provjerite je li kabel za napajanje (glavni vod) čvrsto priključen.
- Provjerite jesu li svi kabeli dobro priključeni. (Posebice provjerite jesu li HDMI IN i OUT ispravno priključeni.)
- Promijenite ulaz na televizoru tako da se na zaslonu prikazuje signal s uređaja za reprodukciju.
- Provjerite svijetli li indikator napajanja bijelo kao što je dolje prikazano.



Indikator napajanja

– Pokušajte učiniti sljedeće:

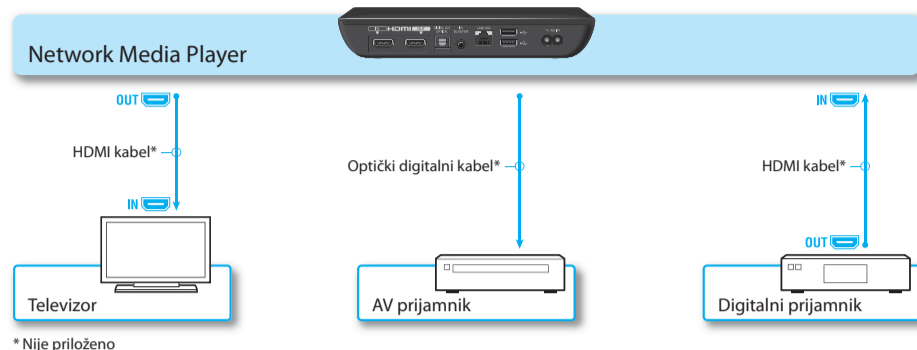
- Isključite i ponovno uključite uređaj za reprodukciju.
- Isključite i ponovno uključite priključeni uređaj.
- Isključite pa ponovno priključite HDMI kabel.
- Isključite kabel za napajanje iz uređaja, a zatim ga ponovo priključite nakon dvije minute.
- Priključak HDMI OUT povezan je s DVI uređajem koji ne podržava tehnologiju zaštite sadržaja.

## Uređaj za reprodukciju ne može se povezati s internetom.

- Provjerite je li uključen LAN usmjerivač ili bežični LAN usmjerivač.
- Provjerite je li LAN kabel pravilno priključen kada se koristite žičanom vezom.
- Provjerite postavke LAN usmjerivača ili bežičnog LAN usmjerivača. Detalje potražite u uputama za upotrebu priloženima uz LAN usmjerivač ili bežični LAN usmjerivač.
- Postavite uređaj za reprodukciju i bežični LAN usmjerivač bliže jedan drugom. Na bežičnu LAN vezu utječe okruženje (materijal od kojeg je izrađen zid, uvjeti prijema radiovalova, prepreke između uređaja za reprodukciju i bežičnog LAN usmjerivača itd.).
- Odmaknite uređaj za reprodukciju od uređaja koji koriste frekvencijski pojas od 2,4 GHz (mikrovalne pećnice, uređaja s Bluetoothom, digitalnih bežičnih uređaja) ili te uređaje isključite. Ti uređaji mogu ometati komunikaciju između uređaja za reprodukciju i bežičnog LAN usmjerivača.
- Ako ne možete doći do Wi-Fi internetom, provjerite da nije priključen mrežni kabel. Uređaj za reprodukciju daje prednost LAN vezi pred Wi-Fi vezom.

## Slika iz digitalnog prijmnika ne prikazuje pravilno (putem AV prijmnika).

- Provjerite jesu li HDMI kabeli čvrsto priključeni u digitalni prijmnik i uređaj za reprodukciju.
- Isključite digitalni prijmnik i ponovno ga uključite.
- Ako se slika i dalje ne prikazuje pravilno, ponovo priključite TV izravno na uređaj za reprodukciju te digitalnim kabelom priključite AV prijmnik na uređaj za reprodukciju kao što je prikazano u nastavku.



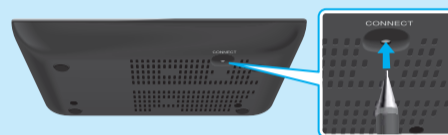
- Kada su uređaj za reprodukciju i TV spojeni HDMI kabelima putem AV prijmnika, slika se možda neće prikazivati ispravno zbog značajke zaštite autorskih prava na nekim digitalnim prijmnikima. U tom slučaju obratite se operateru kablenskog/satelitskog programa.

## Daljinski upravljač ne radi.

- Provjerite jesu li baterije ispravno umetnute.
- Približite daljinski upravljač uređaju za reprodukciju.
- Isključite i ponovno priključite kabel za napajanje (mrežni vod).

– Ponovite uparivanje u skladu sa sljedećim postupkom.

- 1 Pritisnite gumb CONNECT smješten pri dnu uređaja za reprodukciju tankim, oštrim predmetom kao što je vrh penkale i sl.
- 2 Slijedite upute na zaslonu.



Tankim, oštrim predmetom poput vrha penkale pritisnite gumb CONNECT.

- Ako dodirna ploha daljinskog nije dirana neko vrijeme, neće osjetiti pokušaje izvođenja radnji. Kada je želite ponovno upotrijebiti, uzmite daljinski ili nakon klikanja dodirne plohe podignite prst s nje na nekoliko sekundi.
- Ne pokrivajte gornji lijevi dio daljinskog jer se tu nalazi antena. Daljinski se može pokvariti ili neće raditi pravilno ako pokrijete antenu.

# Ostalo

## Sonyjeva korisnička podrška

Posjetite sljedeće web-mjesto:

Za korisnike u Europi i Ujedinjenom Kraljevstvu  
<http://support.sony-europe.com/>

Za korisnike u Pacifičkoj Aziji i Africi  
<http://www.sony-asia.com/support/>